

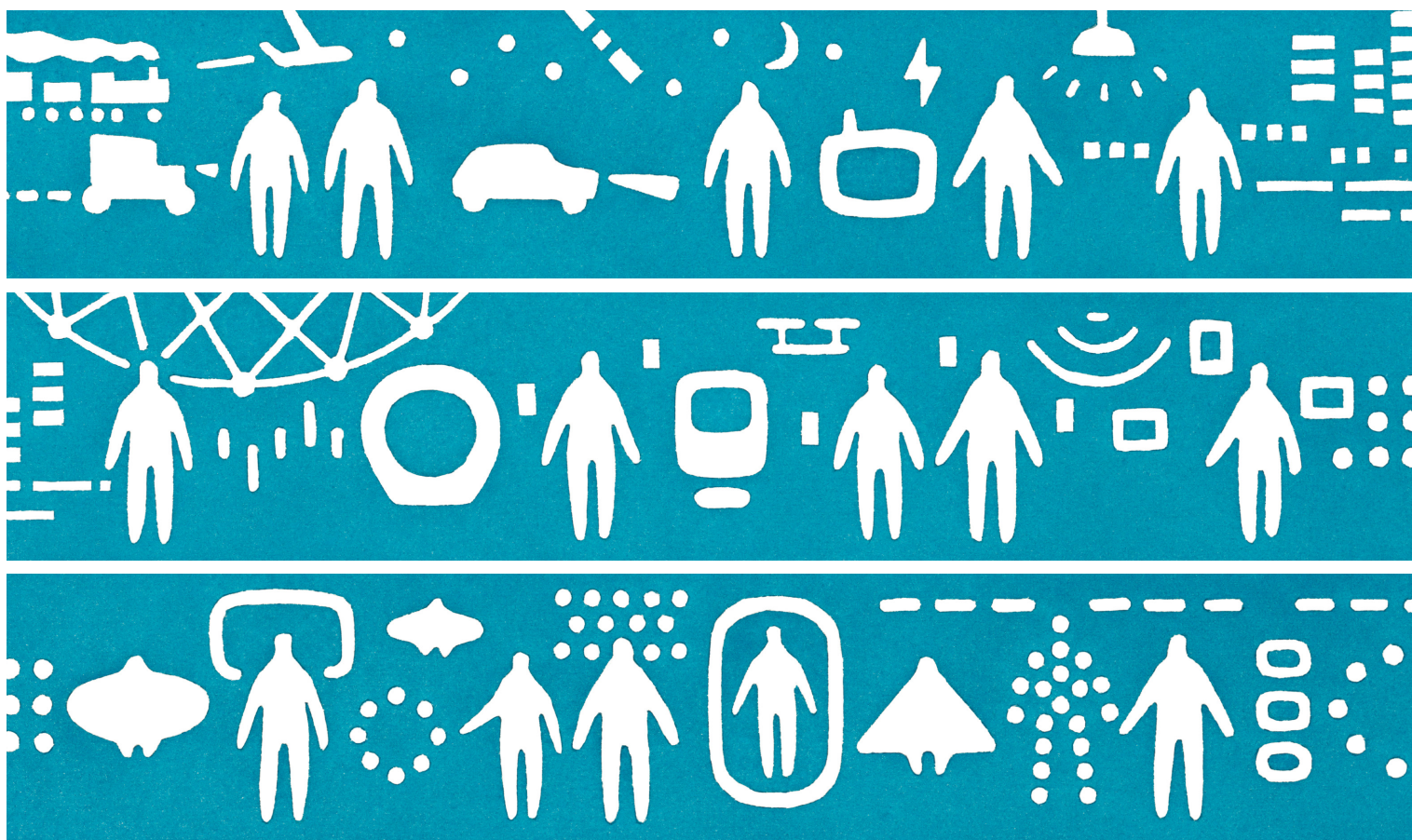
高度副プログラム

科学技術と 倫理的・法的・ 社会的課題 (ELSI)

Ethical, Legal and Social
Issues (ELSI)
on Science and Technology

AIや量子技術、自動運転やバイオ・ナノテクノロジーなど、先端科学技術の発展の一方で、さまざまな倫理的・法的・社会的課題 (Ethical, Legal and Social Issues: ELSI) が懸念されています。

このプログラムでは、科学技術と社会のあいだに生じるELSIとそれらに対する種々のアプローチや対応策を俯瞰的に学びます。自らの専門分野の枠組みを超えて、広く科学技術と社会の諸問題・課題を洞察、理解する基礎的な知識とセンスを身につけることができます。



履修対象者

修士・博士 (M・D)

修了要件

5単位以上

必修科目2単位 | 選択必修科目3単位以上

履修資格・条件

特になし。社会のなかの科学技術における諸問題・課題や文理の垣根を越えた学際的な協働に関心のある学生を歓迎します。

必修科目の紹介

倫理的・法的・社会的課題 (ELSI) 入門：理論編 | 夏学期火曜4限 | 1単位 | メディア授業

新規科学技術がもたらすELSIの問題枠組み、科学技術の各分野におけるELSI事例を概観します。多様な分野 (AI・ロボット、医療、食品、環境エネルギー、データ活用など) でELSI研究に携わるゲスト講師から、科学技術の各分野におけるELSI事例とその検討手法、対応策について学びます。

倫理的・法的・社会的課題 (ELSI) 入門：実践編 | 集中 (秋) | 1単位 | 対面授業

特定の新規科学技術の社会実装とそれによってもたらされるELSIをテーマとして、グループディスカッションを行います。学際的な視点から、ELSI論点の抽出と対応策の検討を行います。

2023年度スタート!



プログラム詳細はこちら

