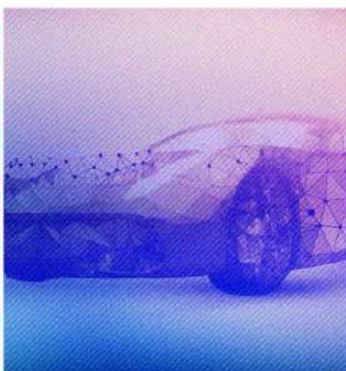


Arithmer AI Systems



Arithmer OCR

- AI OCRシステム
- 本人確認書類 AI OCRシステム



Arithmer Inspection

- 損傷箇所AI検知システム
- 画像AI検品システム



Arithmer Dynamics

- 運転支援AIシステム
- 時空間検知AIシステム



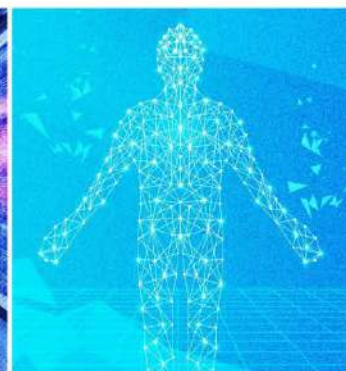
Arithmer NLP

- AIチャットボットシステム
- テキストマイニング AIシステム
- 文章自動生成AIシステム



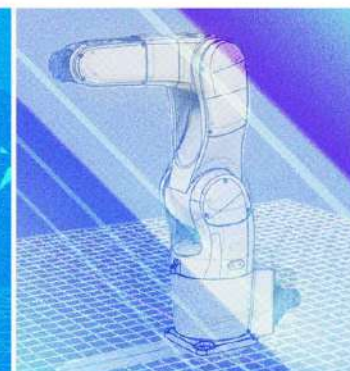
Arithmer DB

- 最適化レコメンド AIシステム
- 危機管理AIシステム



Arithmer R3

- 自動採寸AIシステム
- 流体予測AIシステム
- 歯科設計自動化 AIシステム



Arithmer Robo

- 3Dビジョンロボットシステム



AR 拡張現実

事前に危険箇所を警告



Alert
アラート

Database

5G



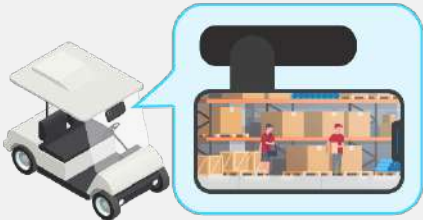
Dynamical Hazardmap



都市計画・教育などへ応用

Input

カートに設置した
スマートフォンカメラ動画



Arithmer Dynamics

- ・物体検知エンジン
- ・車間距離検知エンジン
- ・人飛び出し検知エンジン
- ・カート自動停止信号

カート衝突危険



output

自動停止信号の発信/停止



今後の想定

カート運転支援システム⇒無人化

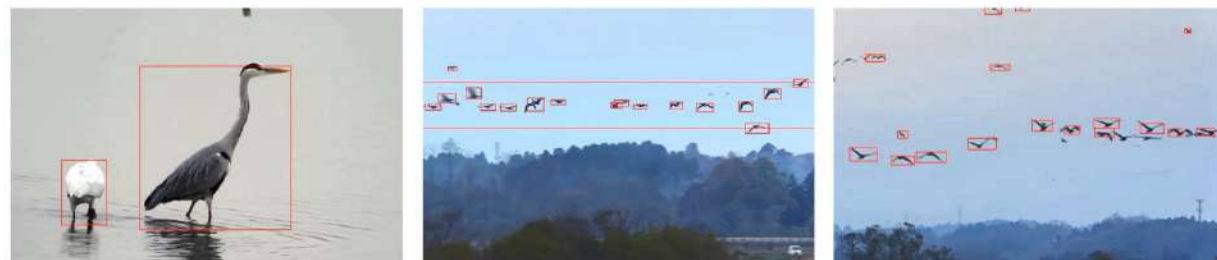
ゆくゆくは工場内のカート自動運転へと拡大予定





風力発電と絶滅危惧種保全の両立

- 洋上風力発電において、風力発電機に鳥が衝突することがある。
- 絶滅危惧種の鳥が衝突する事故が頻発すると種の存続が危機にさらされる。
- 監視カメラ動画から鳥、もしくは特定種の鳥を検知する仕組みを開発



環境保全・自然と人間の共存につながる AI 活用

- 農業への AI 導入
- 農作物状況監視
- 鳥獣害対策
- 環境アセスメント調査支援



Point1 : 24時間365日、一度に数万件の対応可能

Point2 : お問合せの8割は自動で対応、残りの2割は最適な担当者を選んで転送

Point3 : 高度な専門知識にも対応可能

大量のお問い合わせ電話



80%を
AI対応!



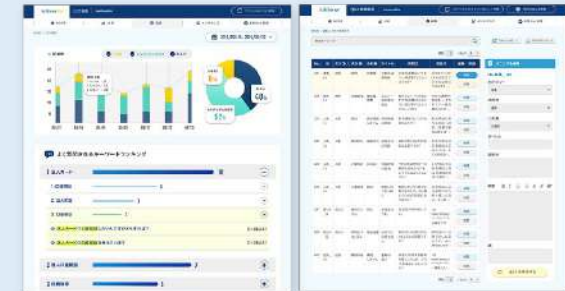
20%をオペレーターへ

問い合わせ内容理解

回答生成

ログ分析機能で精度向上

ログ分析機能は検索精度向上・マニュアルの質の向上に対して支援するための機能です。



ログ分析画面

FAQ追加画面

Word/Excel/PDFや様々なマニュアルをデータベースに登録可能です。



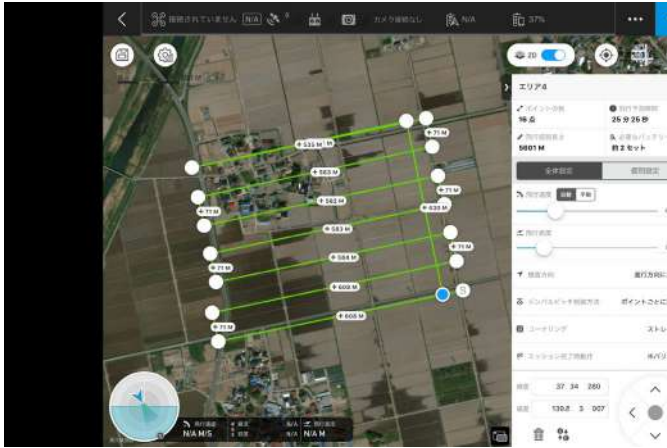
INPUT

独自の自然言語処理技術により、電話口の音声情報のような文章に対しても精度よく検索することが可能です。



ユーザーからのフィードバックによってAIが学習し、検索精度向上につなげることもできます。

高性能レーザー搭載ドローンによる高精度3次元地図作成



ドローン：PRODRONE製 PD6B-Type II

レーザー：Riegl製 VUX-1UAV

スキャン範囲：330°

スキャン速度：10~200回転/秒

精度：10mm

最長測定距離：300m

その他

撮影範囲：約600×400m 飛行高度：80m

撮影時間：約25分



平時



浸水予測

個別見える化、防災対策、都市計画

災害時



アラート

要救助者早期特定、最小化対応措置

復興時



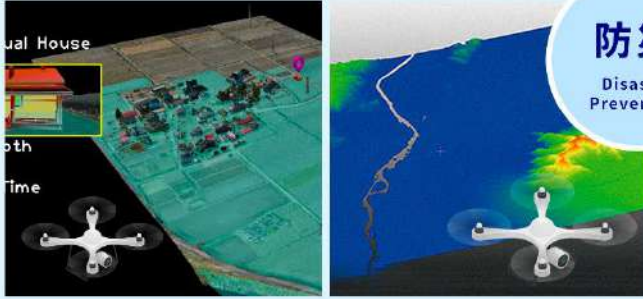
罹災証明書の即時自動発行

保険金の早期支払い

AI SmartCity

防災

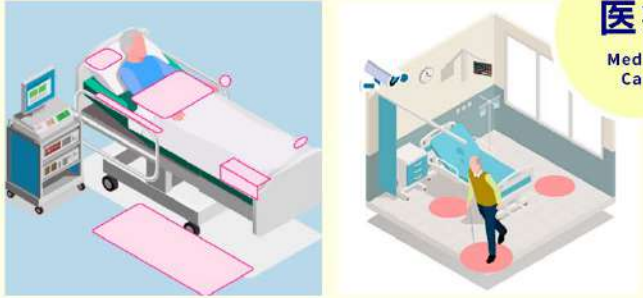
Disaster Prevention



- 流体予測AIシステム
ドローンによる浸水災害計測予測
- 危機管理システム

医療

Medical Care



- 創薬・医療介護AIシステム
老人ホームや介護施設の転倒防止システム
- ビッグデータ解析
- リハビリ動画解析

教育

Education



- Smart教育
教師の採点自動化
児童の表情を検知

自動農業

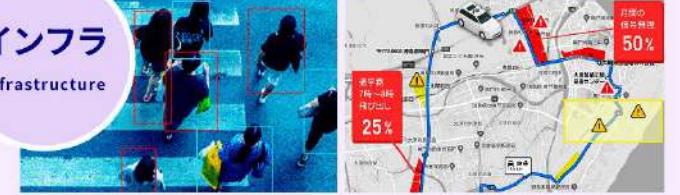
Autonomous Agriculture



- 農業の自動化
自動収穫
スマート農業

インフラ

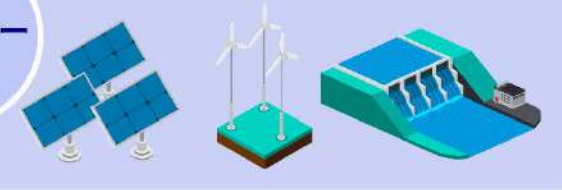
infrastructure



- 物流/自動車/人の動き解析システム
自動運転解析、ハザードマップ自動生成、人の流れを解析

エネルギー

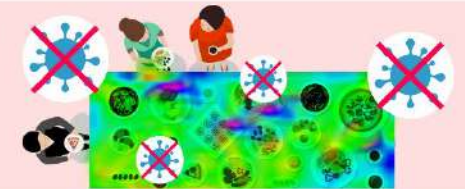
Energy



- 予測システム
- 異常検知

衣食

Food and Clothing



- 食事の際のコロナ防止システム
ヒートマップによる細菌の可視化/防止システム
- 自動採寸システム